

Byron™
Since 1904

SINCE 1904



Byron™
Since 1904

DE Verdrahteter Klingelknopf **FR** Bouton de sonnerie filaire **NL** Bedrade bedrukker
IT Pulsante campanello cablat **ES** pulsador de llamada por cable **PT** Botão por cabo
TR Kablolu zil basma **SV** Trådbunden klockknapp **PL** Okablowany przycisk dzwonka



WIRED
INSTALLATION



FLUSH
MOUNTED

Wired bell push



EN Use for new or existing installation of wired chimes

DE Gebrauch für neue oder vorhandene Installation der Verdrahteten Türklingel

FR Utilisation sur une installation existante ou nouvelle par raccordement des câbles au carillon

NL Gebruik voor nieuwe of bestaande bedrade deurbel

IT Uso per impianti nuovi o esistenti cablati per campanelli

ES Apto para timbres por cable en instalaciones nuevas o existentes

PT Adequado para usar sobre instalação existente ou nova por ligação dos cabos ao campainha

TR Kablolu zilleri yeni veya mevcut olarak kurmak için kullanın

SV Används för ny eller befintlig installation av dörrklocka

PL Używać Dla Nowych I Istniejących Instalacji Dzwonków Przewodowych



Flush-mounted

Unterputz-Montage

Poussoir encastré

Inbouw montage

Montaggio a incasso

Pulsador empotrable

Embutido

Gömme montaj

Infälld

Montaż podtynkowy

EN Brass finish **DE** Messing Ausführung **FR** Finition cuivrée **NL** Messing afwerking **IT** Finiture in ottone **ES** Acabado latón **PT** Acabamento em cobre
TR Pirinç kaplama **SV** Mässingfinish **PL** Wykończenie mosiężne

Voltage: MAX 12V AC/DC

smartwares
Europe

Jules Verneweg 87
5015 BH Tilburg
The Netherlands

www.chbyron.eu



10.002.69

2207/P1

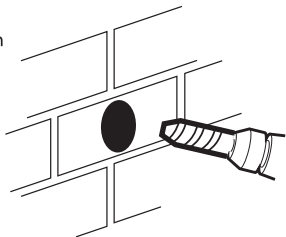


5 013529 996353

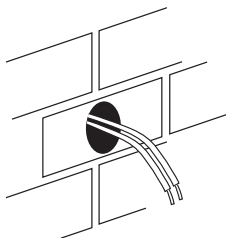
Batch no.:

01

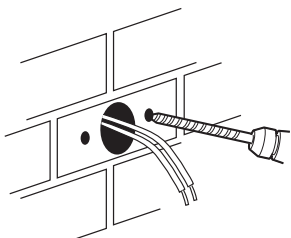
Ø 22mm
depth: 12mm



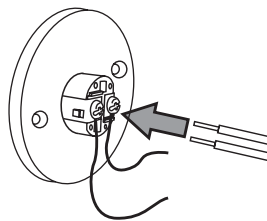
02



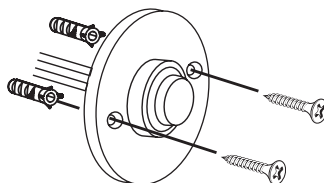
03



04



05



06

